



Web Service Development Kit

NEXT GENERATION INTERACTIVE WEB
Rich Client Web Contents Language

Web Service Development Kit とは？

Web Service Development Kit (WSDK)とは？

Curlアプレットから、「WEBサービス」を簡単に利用するためのパッケージを含む開発者用キット

WSDKの3大機能

No.1 WSDLからCurlプログラムを自動生成

No.2 XMLを容易に扱うためのドキュメントモデル

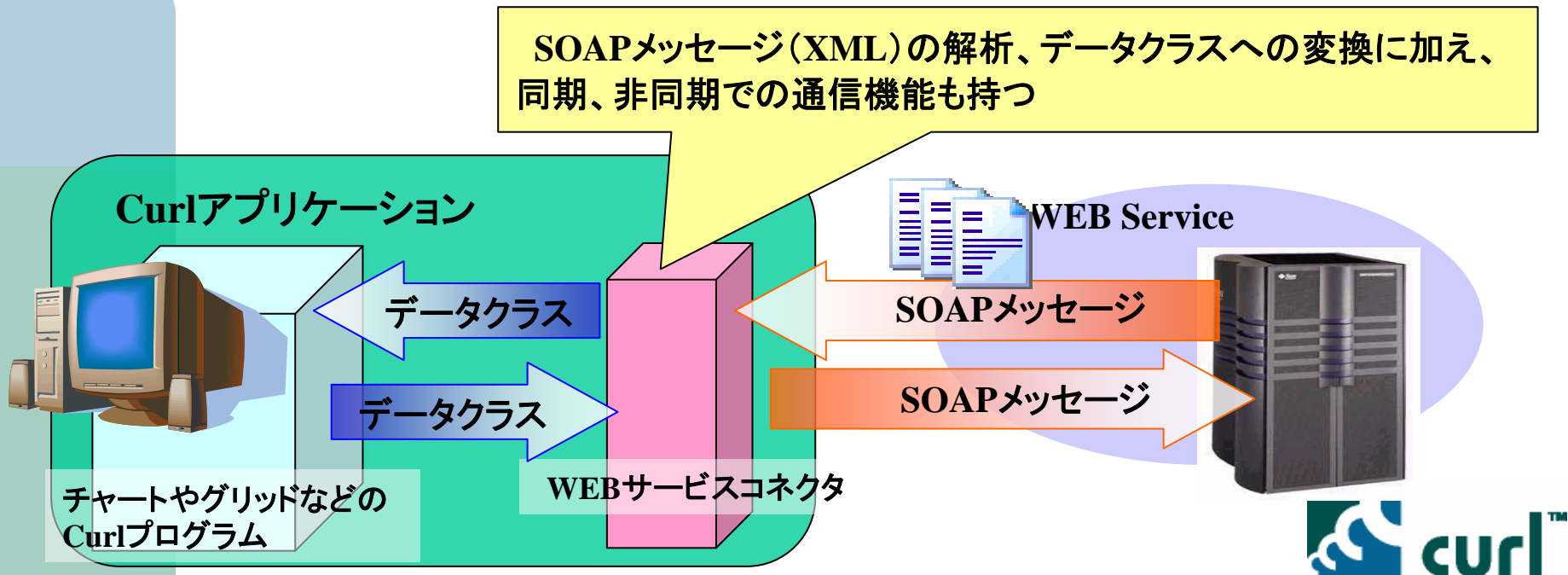
No.3 XHTMLからCurlへのコンバート



WSDLからCurlプログラムを自動生成

No.1 WSDLからCurlプログラムを自動生成

- ・WEBサービスを定義するWSDLファイルをもとに、そのWEBサービスと通信を行うためのCURLクラスを自動的に生成する
- ・通信用(同期/非同期の両方)と、データクラスなどが生成される
- ・XmethodsとPocketSOAPのWSDLをテスト済み



XMLドキュメントモデルパッケージ

No.2 XMLを容易に扱うためのドキュメントモデル

- ・XMLをドキュメントモデルとして容易にハンドリング可能
- ・XMLSchemaをサポートしており、RSS(1.0,2.0)などXMLの拡張フォーマットに対応
- ・XPathに対応しており、モデル内の走査が容易
- ・Curlコントロールへのバインディング機能
- ・Curlオブジェクト(RecordSetなど)へのエラボレート(変換)が可能

The screenshot displays the XDMPATH Display application interface. The main window shows a tree view of an XML document model for an RSS feed. The tree is organized into several sections: 'Current' (showing the current state of the document), 'Changes' (a table of modifications), and 'Original' (showing the original state of the document). The 'Changes' table is as follows:

Event	Path	timestamp
XDMNodeAdded	@date	17:18:06
XDMNodeAdded	date[1]	17:18:06
XDMNodeModified	channel[1]/item[1]/description[1]/te	17:18:06
XDMNodeRemoved	channel[1]	17:18:06
XDMNodeAdded	channel[1]/item[4]	17:18:06
XDMNodeModified	channel[1]/description[1]/text0[1]	17:18:30

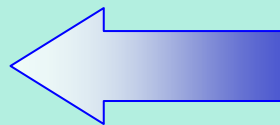
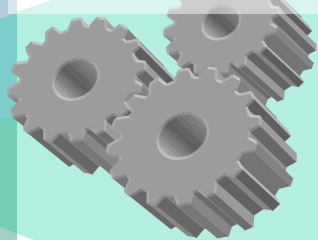
The interface also includes a file selection field (File: wsdk-dguide.rss), a 'Factory Settings' button, and various navigation and selection controls like 'XPat', 'Sele', and 'Highli'.

No.3 XHTMLからCurlへのコンバート

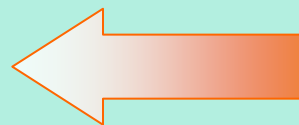
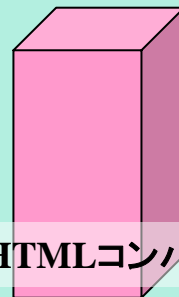
- ・XHTML で作成されたファイルをCurlのコードに自動コンバートする

XHTMLを解析し、CurlMLというWSDK内で定義されたCurlが認識できる形式のソースコードに変換する

Curl ソース (CurlML)



XHTMLコンバータ



XHTML



XSD、CSS(スタイルシート)を利用して、フォントや色などを適用できる